



Edición N°26/ Agosto 2022

epm[®]



Encuentra en esta edición

1. Prepárate porque en septiembre tendremos el Evento de Proveedores y Contratistas.
2. Abierta las inscripciones para la Escuela de Destrezas de Aguas (EDA).
3. ¿Sabías que EPM inició la capacitación en lectoescritura?
4. En EPM promovemos la diversidad e inclusión.
5. Asegúrate de la adecuada recepción de correos en los servidores de tu empresa.
6. Encuesta de Lealtad para Proveedores y Contratistas del Grupo EPM.
7. Tip Evaluación de desempeño.

Estos son nuestros titulares, sigue leyendo y queda mejor informado.



1

Prepárate porque en septiembre
tendremos:

9° Encuentro

de Proveedores y Contratistas

Grupo·epm



Te esperamos este **1 y 2 de septiembre** para compartir
un espacio de conocimiento y relacionamiento.

Grupo·epm

¡Pronto recibirás más información!

¿Qué estás esperando para inscribirte en la Escuela de Destrezas de Aguas (EDA)?




La Escuela de Destrezas para el sector de Aguas busca desarrollar capacidades en el oficio de la construcción, operación y mantenimiento de redes de acueducto y alcantarillado gracias a un convenio entre EPM y el SENA.

Se encuentran abiertas las inscripciones

Bajo un modelo de entrenamiento experiencial, **donde se aprende haciendo y en el contexto de la realidad**, se instalan habilidades en muy poco tiempo (24 horas de inmersión), oficiales y ayudantes especializados en redes de acueducto y alcantarillado, cursan tres módulos que comprende las generalidades del acueducto, obra civil, redes y acometidas.

De esta manera, se unen esfuerzos para instalar capacidades en los proveedores y contratistas de EPM y en la comunidad en general, que además de responder a las necesidades de un sector que **reporta niveles significativos de crecimiento**; incentivan la **generación de empleo en nuestro país**.

Se trata de una formación gratuita que puede recibirse presencial o virtual. En ambos casos, es necesario, estar inscrito en el portal **Web del SENA (Sofia Plus)**.



¿Cuándo y dónde son los cursos, cómo me inscribo en la Escuela de Destrezas de Aguas (EDA)?

Los cursos presenciales se dictan en la sede **SENA de Pedregal** (Diagonal 104 # 69-120) y están habilitados los siguientes horarios:

- Lunes a viernes: 6:00 p.m. - 10:00 p.m.
- Lunes a sábado: 8:00 a.m. - 12:00 m.
- Lunes a sábado: 1:00 p.m. - 5:00 p.m.
- Domingo: 8:00 a.m. - 12:00 m.

Además, bajo esta modalidad es indispensable:

- Entregarle al Instructor fotocopia del documento de identidad.
- Portar botas de seguridad.
- Portar tapa bocas.
- Llevar un candado para el locker.

Inscríbete haciendo clic en el siguiente enlace:

<https://forms.gle/5EasSAQg7AMuweZU8>



EPM implementa curso de lectoescritura para empleados de empresas contratistas

Iniciamos la capacitación de 350 trabajadores de empresas contratistas que laboran en la operación y mantenimiento de los servicios de Aguas, mediante la alfabetización y el desarrollo de capacidades para su proyección laboral. Estas personas, aunque cuentan con una amplia experiencia en lo que hacen, requieren leer y escribir para certificar sus competencias.

Estos cursos, que se imparten de manera gratuita, incluyen la homologación de competencias en lectoescritura. La capacitación se realiza a través de cursos personalizados, con una duración de ocho semanas, y son apoyados por las empresas contratistas que establecen el estudio como parte de la jornada laboral de sus empleados.

EPM coordina esta formación para un universo de 4.174 personas con el Servicio Nacional de Aprendizaje (SENA) y de estas 4.174 personas, 350 requerían aprender a leer y escribir como prerrequisito para continuar con su certificación.

En EPM nos inspira la gente que respeta y vive la inclusión

En EPM las personas nos inspiran, reconocemos la integralidad y el talento de cada ser humano, indistintamente de su color, edad, sexo, nacionalidad, discapacidad o de cualquier otra diferencia, por eso trabajamos día a día con el propósito de brindar oportunidades para todos.

Abrazamos la diversidad como una experiencia que nos suma y nos enriquece, promovemos la equidad de género porque creemos en el talento de hombres y mujeres, en EPM vivimos la inclusión desde la apertura y el respeto en las interacciones cotidianas con cada persona.

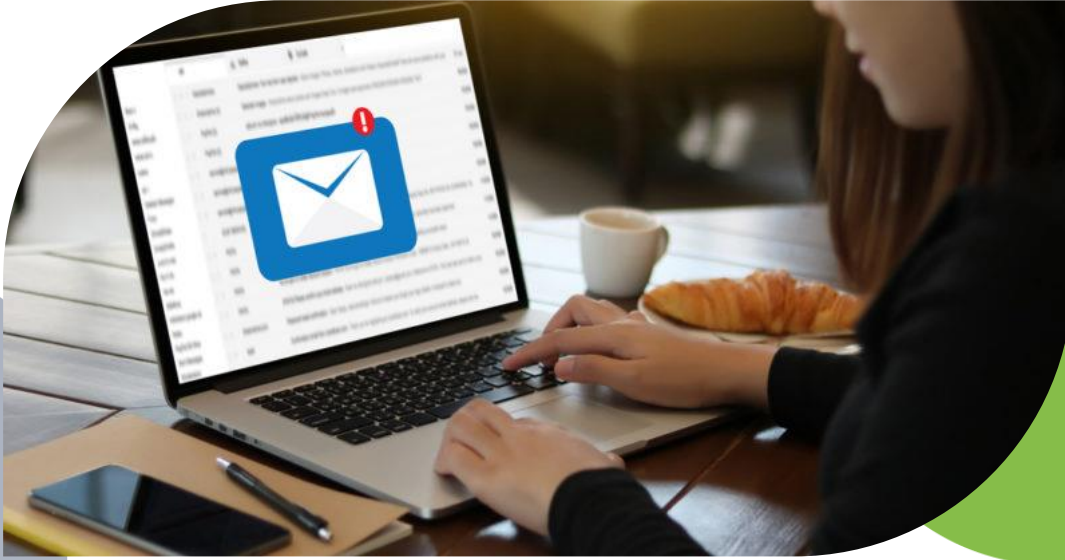
EPM invita a sus proveedores y contratistas a adoptar prácticas e iniciativas en este sentido, de manera que juntos contribuyan a la armonía de la vida para un mundo mejor.

De ti depende romper las barreras para respetar y reconocer la diversidad.

La diferencia suma y enriquece las relaciones, en la medida que respetamos al otro desde el pensar, el sentir y el actuar.



¿Tus correos no están llegando a los buzones del Grupo EPM?



Asegurar la adecuada recepción de tus correos es un proceso que involucra, tanto a EPM y sus Filiales, como a sus contratistas.

En los últimos días, hemos detectado que algunos correos han sido catalogados como SPAM sin serlo. Para evitar que esto suceda, te recomendamos compartir la siguiente información con el área de Tecnología de tu empresa:

Habilita en tus servidores la configuración del marco de políticas del remitente SPF (Sender Policy Framework)

Debido a que nuestras plataformas comprueban que los mensajes recibidos se hayan enviado desde servidores autorizados, es necesario la configuración del SPF en tus servidores para evitar:

- La suplantación de correos electrónicos al momento del envío.
- Que los correos con facturas, dirigidos a EPM y sus Filiales, sean marcados como SPAM

De esta manera, podremos identificar con facilidad, aquellos servidores de correo electrónico autorizados para enviar mensajes en nombre de su dominio y recibir adecuadamente las facturas electrónicas.

Para facilitar la configuración del SPF, te adjuntamos un instructivo con las validaciones básicas que el personal de Tecnología de tu empresa debe realizar a nivel de la plataforma de correo electrónico.

Si tienes inquietudes frente a este tema, comunícate con **Edwin Alberto Montoya** al correo: Edwin.Montoya@epm.com.co



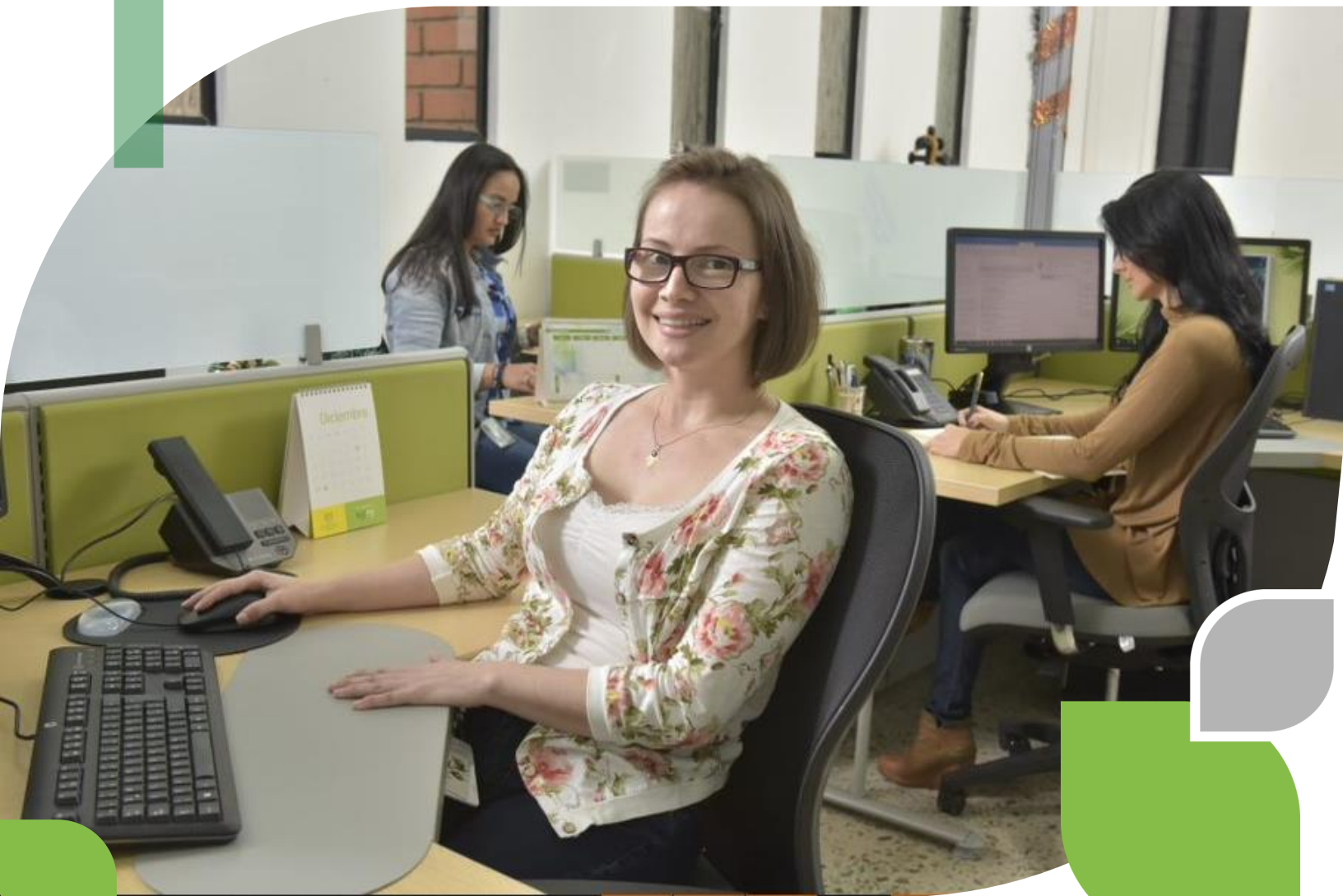
Encuesta de Lealtad para P&C del Grupo EPM

Durante el mes de agosto lanzaremos la Encuesta de Lealtad de Proveedores y Contratistas Grupo EPM 2022. Esta encuesta nos permite medir tu percepción frente a tres procesos: Registro en Ariba, Contratación (momento en el cual se presentan las ofertas) y Administración de contratos.

Tu opinión es muy importante para nosotros porque nos permite identificar oportunidades de mejora y construir planes de acción que nos permiten mejorar nuestro relacionamiento y el proceso de abastecimiento de bienes y servicios.

Si tu empresa ha sido seleccionada para responder dicha encuesta te estaremos enviando la invitación al correo electrónico de los usuarios registrados en Ariba. También podrás verificar si fuiste invitado a contestar la encuesta ingresando con tu usuario y contraseña a Ariba a través del siguiente enlace: <http://grupoepm.supplier-eu.ariba.com/>, en la pestaña de eventos.

¡Contamos con tu participación!



Recuerda: Cuando se ejecuta un contrato a través de Consorcio o Unión Temporal, el puntaje de la evaluación de desempeño debe reflejarse para cada uno de los integrantes de esta forma asociativa.

En el siguiente link puedes consultar las evaluaciones de desempeño de las compras operativas y de contratos terminados o liquidados.

<https://portalesepm.epm.com.co/PortalProveedores/>